



KONE ProSpace™ Plus

Kompakt elevatorsystem til eksisterende ejendomme

Unik, kompakt og fleksibel

På lang sigt er det rentabelt for ejere at installere elevator i eksisterende ejendomme. Det løfter komforten, skaffer nemmere nye lejere og øger ejendommens værdi – det er kort sagt en fremtidssikring af ejendommen.

Den særdeles kompakte KONE ProSpace™ Plus er specielt beregnet til eftermontering i snævre trappeopgange i lave og mellemhøje ejendomme, og den er hurtig at installere. Elevatorskakten leveres med elevatoren, der er ikke behov for et maskinrum, og skaktgruben kræver kun 10 cm frirum, alternativt en rampe.

Fordele – overblik

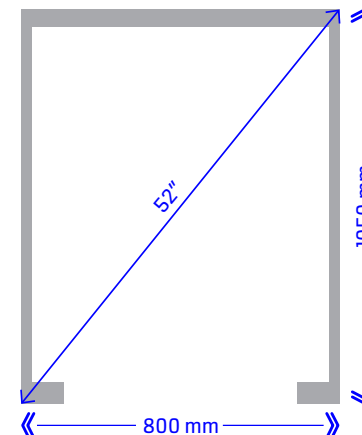
- Den kompakte konstruktion muliggør installation i de fleste trappeopgange
- Der kræves næsten ingen ombygning
- Hurtig installation takket være præmonterede moduler
- Intet behov for maskinrum
- Sikkerhed for brugerne takket være faste vægge i elevatorstol og -døre
- Mulighed for lille grubedybde – helt ned til 100 mm
- Lavt energiforbrug



1

PLADSBESPARENDE

Den mindste KONE ProSpace Plus med størrelsen 800 × 1050 mm (bredde x dybde på skakten) finder plads i selv meget små opgange.



2

SIKKER OG KOMFORTABEL

KONE ProSpace Plus har en elevatorstol med faste vægge og automatiske døre. Den kan som tilvalg udstyres med automatiske døråbnere på etagerne. Modellen med gennemgående elevatorstol (døre i to sider) muliggør ind- og udstigning på mellemetager.

3

MILJØEFFEKTIV

Elevatorens kompakte drivenhed, bestående af remtræk og motor, er monteret oven over døren på øverste etage. Der er derfor ikke behov for et separat maskinrum.

4

HURTIG OG NEM INSTALLATION

Elevatoren kan installeres på kort tid takket være en pladsbesparende og selvbærende skaktkonstruktion. Elevatorens vægt understøttes af gulvet i skakten. Der er ingen belastning på trapper eller vægge i opgangen. Monteringens foregår uden større indgreb i bygningen og uden belastning af bygningens bærende konstruktion.

Fra klassisk til moderne: Den perfekte stil



Du kan selv designe en elevator, der passer til ejendommen
– din kontaktperson hos KONE står klar til at hjælpe dig.

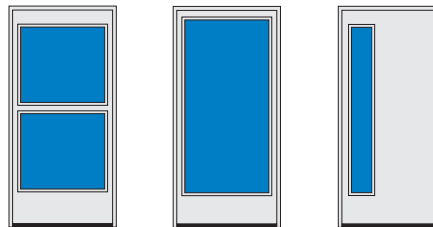
Loft i elevatorstol



Overflade: Lakeret stål, RAL 9010
Belysning: Runde LED-spots

- Antallet af LED-spots og placeringen af dem afhænger af elevatorstolens størrelse.
- LED-armaturerne fås i én størrelse uafhængigt af elevatorstolens størrelse.

Etagedøre



1d 1g 1h

- Aluminium, standard RAL-farver kan vælges, standard er samme farve som skaktens ramme.
- Kan fås med automatiske døråbnere.
- Nogle dørtyper kan også leveres som brandsikker og brandsikringstestet model.

Elevatordøre



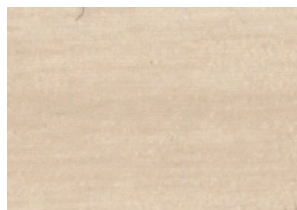
Automatiske aluminiumsdøre
med begrænset pladsbehov

Vægge i elevatorstol

LAMINAT



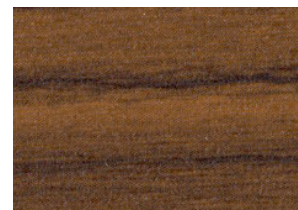
Oak



White Oak



Cherry



Walnut

LAKERET STÅL



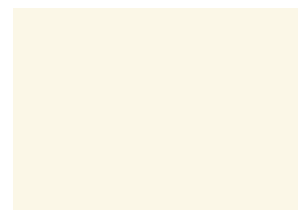
Mandarin Orange



Lime Green

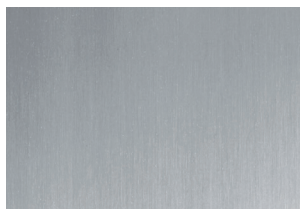


Lotus Blue



Snowberry White

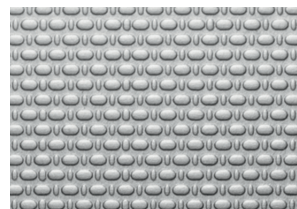
RUSTFRIT STÅL



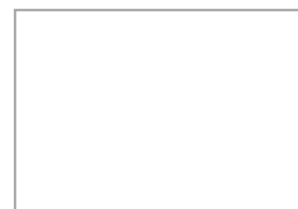
Asturias Satin



Murano Mirror



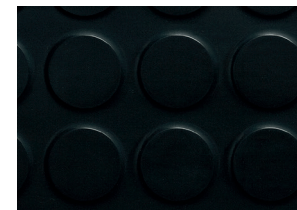
Flemish Linen



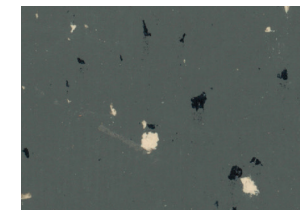
På pladsen

Gulv i elevatorstol

GUMMI



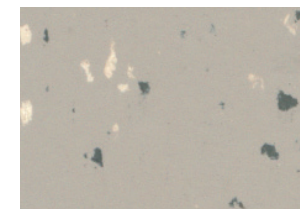
Dallas Black



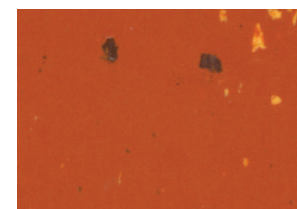
Smoke Gray



Denver Gray

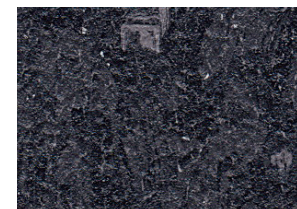


Shell Gray

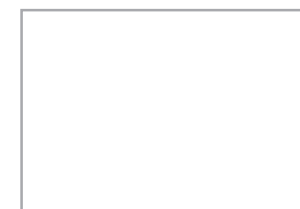


Coral Red

VINYL



Flakey Gray



På pladsen

Signalering

Betjeningspanel, ikke fuld højde, udvendig montering.



Betjeningspanel

Dækpladens materiale:
Børstet rustfrit stål
Skærm: Segmenteret LCD



Etagepanel



Etagepanel med etagevisning



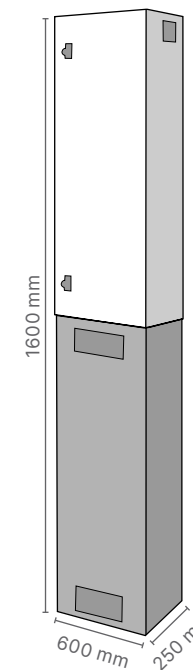
Etageviser



Betjeningspanel, vandret (tilvalg)

Kontrolskab

Malet i samme farve som skakten.



Gelændere



- HR34**
Rundt, med afrundede ender
Aluminium (LBE) med sorte
endestykker



- HR64**
Rundt, med afrundede ender
Overflade:
Børstet rustfrit stål
Blankpoleret rustfrit stål
Børstet rustfrit stål, gylden

Klapsæde



- Laminat**
Sort

Dørhåndtag



- Aluminium**
Standardudførelse



- Eg**



- Rustfrit stål**

Skaktramme og glaspaneler

KONE ProSpace™ Plus-skakten har glaspaneler til alle sider for at lukke mere lys ind og give en mere rummelig følelse.



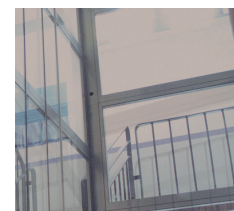
- Klar**



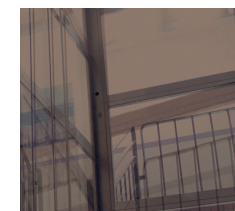
- Ocean 1**



- Ocean 2**



- Bronze 1**



- Bronze 2**



- Smoke 1**



- Smoke 2**



- Frosted 1**



- Frosted 2**

RAL-farven 9010 er standard. Der kan bestilles andre farver.

Afvigende RAL-farve:

Ramme



Fuldt glasbeklædt stålramme



Panelbeklædt stålramme



Delvist glasbeklædt stålramme
Lukkede flader vælges rækkevis

Yderligere tilvalg



Glas på sidevægge

Rude i bagvæg

- Spejl på elevatorstolens bagvæg, overholder EN 81-70
- Vægge i poleret rustfrit stål (Murano Mirror) kan bruges som hærværkssikre spejle
- Visuelle dækplader under elevatorstolen og i dørkarmen
- Ekstra høje døre (2100 mm) og kabinehøjde (2200 mm)
- Sikkerhedsfunktionerne er i overensstemmelse med DIN EN 81-73 – "Elevators opførsel ved brand"
- Kaldeknappen kan monteres separat fra elevatoren
- Elevatorstol med gennemgangsfunktion (to døre over for hinanden)
- Udstyr til funktionsvarianter: Højtalere i elevatorstolen, symboler med punktskrift, der fås også vandret liggende kontrolpanel
- Etagedørene kan fås i samme eller anden, kontrasterende, standard RAL-farve
- Nøglekontakt i elevatorstol eller på etageplanet
- Tovejskommunikationssystem til nødopkald
- Brug af rampe, når der ikke kan skaffes frihøjde i bunden af skakten

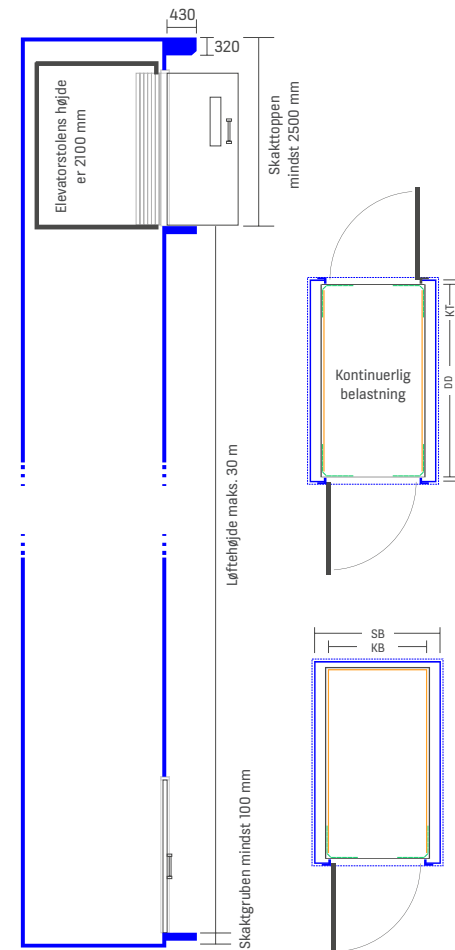
Tekniske specifikationer



Disse tekniske data er beregnet til din planlægning.
Den tekniske tegning udarbejdes af din kontaktperson hos KONE.

KONE ProSpace™ Plus standardmål*												
Udvendig skaktbredde (mm)												
	800	850	900	950	1000	1050	1100	1150	1200	1250	1300	
Udvendig skaktybde (mm)	1050	•										
	1100	•	•	•								
	1150	•	•	•								
	1200	•	•	•	•					•		
	1250	•	•	•	•	•	•			•		•
	1300	•	•	•	•	•	•			•	•	•
	1350	•	•	•	•	•	•			•	•	•
	1400	•	•	•	•	•	•	•		•	•	•
	1450	•	•	•	•	•	•	•		•	•	•
	1500	•	•	•	•	•	•	•	•	•	•	•
	1550	•	•	•	•	•	•	•	•	•	•	•
	1600	•	•	•	•	•	•	•	•	•	•	•
	1650	•	•	•	•	•	•	•	•	•	•	•
	1700	•	•	•	•	•	•	•	•	•	•	•
	1750	•	•	•	•	•	•	•	•	•	•	•
	1800	•	•	•	•	•	•	•	•	•	•	•
	1850	•	•	•	•	•	•	•	•	•	•	•
	1900	•	•	•	•	•	•	•	•	•	•	•
	1950	•	•	•	•	•	•	•	•	•	•	•
2000	•	•	•	•	•	•	•	•	•	•	•	
2050	•	•	•	•	•	•	•	•	•	•	•	
2100	•	•	•	•	•	•	•	•	•	•	•	
2160	•	•	•	•	•	•	•	•	•	•	•	

Konstruktionens dimensioner



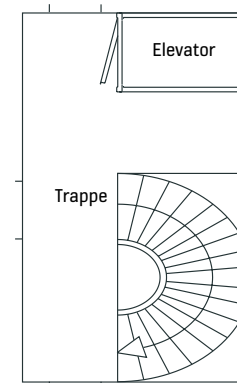
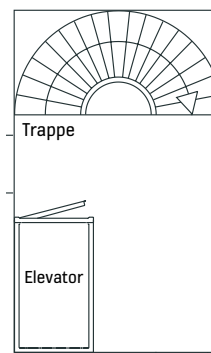
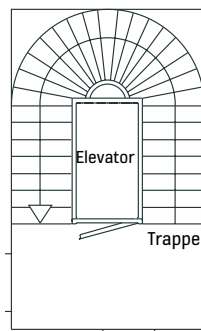
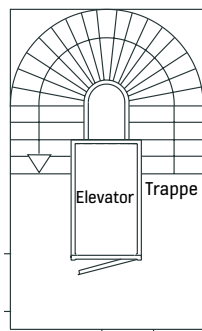
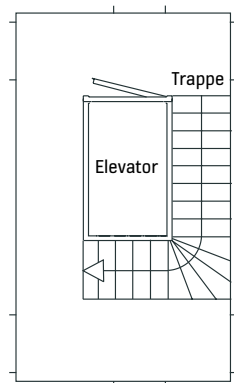
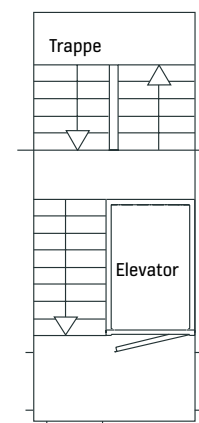
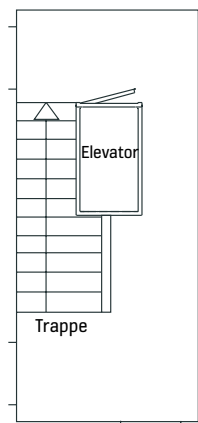
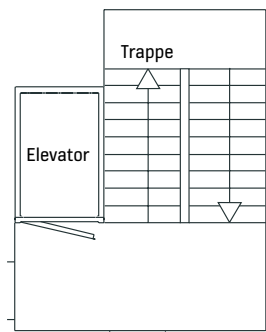
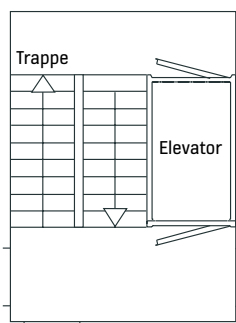
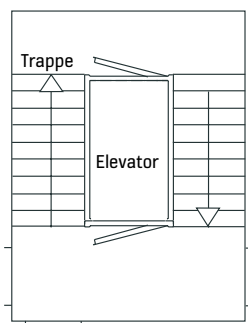
- Maks. løftehøjde: 30 m
- Hastighed: 0,6 m/s
- Maks. antal etager: 16
- Personer/nominel last: Op til 9 personer/675 kg
- Skakttoppen: Fra 2500 til 3500 mm
- Skaktgruben: Fra 100 til 1000 mm
- Overholder de europæiske elevatorstandarder EN 81-20 og EN 81-21
- Ydeevne: 8,5 kW, sikring 16 A i tavleskabet
- Strømforsyning: Trefaset, 400 V, 50 Hz (hovedsikring 3 x 16 A)
- Skaktdør: Manuel eller automatisk svingdør Elevatordør: Automatisk leddelt skydedør
- Stålskakt med glas- eller pladebeklædning
- Nødtelefon i henhold til europæiske standarder

*Gælder, når EN 81-21 kan anvendes.
Kontakt venligst din KONE-kontaktperson for flere tilvalgsmuligheder.

Tekniske specifikationer

- Indvendig stolbredde = udvendig skaktbredde – 200 mm
- Indvendig stoldybde = udvendig skaktdybde – 150 mm
- Nødvendig frihøjde = skakthøjde + 40 mm
- Dørbredde = stolbredden op til 900 mm, bredere elevatorstole har døre på 900 mm (standard) eller 1000 mm (tilvalg) – med forbehold for undtagelser
- Elevatorstolens højde = 2100 mm
- Dørhøjde = 2000 mm
- Blåt markerede modeller i foregående tabel kan ikke fås med forkortet skaktgrube (100 mm)
- Gennemgangsfunktion fås til alle størrelser og skaktgruber på 1000 mm
- Gennemgangsfunktion med forkortet skaktgrube (100 mm) fås ved skaktdybder på 1650 mm og større
- Du er velkommen til at kontakte din KONE-rådgiver vedr. andre konfigurationer

Mulige placeringer



Service til alle installationer

Vi forstår bedst dine behov via dialog, så vi kan tage hensyn til dine pladsspecifikke krav og dine brugere. Vores serviceanbefaling er skræddersyet til nøje at leve op til dine ønsker og krav. Du ser med det samme, hvilke tjenester din løsning indeholder – og ikke indeholder. Og du kan foretage tilpasninger med det samme.

Service – oversigt

- KONE's modulservice
- Nødopkald og redningstjeneste
- Alarmcentral og fejlmelding
- Support til løbende kontroller
- Elektronisk og manuel funktionsstyring
- Overvågning og analyse med proaktiv vedligeholdelse
- Fejlfinding og servicereparation
- Specialrengøring
- Tilgængelighedsgaranti
- Vedligeholdelse af skaktens røgevakuering
- Transparens via KONE Online og KONE Mobile



Før en elevator kan bruges, kræves der en fungerende alarmtelefon kontrolleret af et autoriseret inspektionsfirma!



Forebyggende vedligeholdelse

Lad os tage os af dine elevatorer – fra enhver producent og af enhver type – i hele ejendommens levetid. Via KONE's EN 13015-certificerede moduledligeholdelse kan vores serviceteknikere stå for forebyggende fejlsøgning og rette fejlene, allerede inden de opstår. På den måde bruger du installationer og faciliteter på en sikker måde, undgår unødvendige stop og optimerer deres ydelse.



Forbindelse til alarmopkald

Med vores pålidelige alarmtelefon opfylder du dine forpligtelser som ejer. Tovejskommunikationssystemet er certificeret og kan bruges til elevatorer af alle typer fra alle producenter. Den etablerer permanent forbindelse mellem personer, der sidder fast, og vores konstant bemandede central, som det kræves af regler og lovgivning. Og det gælder døgnet rundt, 365 dage om året.



Vi transporterer hver dag mere end 1 milliard mennesker over hele verden! KONE's mission er at gøre det nemt at bevæge sig i et bymiljø. Vores vision er at tilbyde brugerne af vores elevatorer, rulletrapper og automatiske døre den bedste People Flow-oplevelse. Derfor investerer vi i digitale, online løsninger, der gør det frie flow af mennesker og varer i bygninger sikrere og mere bekvemt end nogensinde. Vores cloudbaserede digitale platform er unik, og via dens grænseflade forbinder vi produkter, programmer og tjenester fra KONE, fra KONE's partnere og tredjeparter. På den måde skaber vi smarte løsninger til den moderne by, som fleksibelt tilpasser sig de nye ønsker, der løbende kommer fra vores brugere og kunder. Vores engagement i kunden er tydeligt i alle løsninger fra KONE. Det gør os til en pålidelig og innovativ partner i hele bygningens levetid. I dag og i fremtiden. KONE er børsnoteret (NASDAQ OMX, Helsinki), har ca. 60.000 ansatte i over 60 lande over hele verden, nåede 10,9 milliarder euro i omsætning i 2022 og servicerer over 1 million anlæg via mere end 1000 afdelinger. Hovedkontoret ligger i Helsinki, Finland.

KONE

Tlf. 35 87 80 00

kone.dk

Denne brochure indeholder generel information. Vi forbeholder os retten til at ændre produkternes design eller specifikationer til enhver tid. Oplysningerne i brochuren er ikke bindende og indeholder ingen garantier, hverken udtrykkelige eller skriftlige, eller forpligtelser i forhold til egenskaber. Brochuren indeholder ingen udsagn om egnethed til specifikke formål. Farveforskelle mellem produkt og billeder kan forekomme. KONE MonoSpace®, KONE EcoDisc®, KONE Care®, KONE People Flow®, KONE UltraRope® og KONE NanoSpace™ er registrerede varemærker, der tilhører KONE Corporation. Copyright © 2023 KONE Corporation.

**Dedicated to
People Flow™**